

介護が必要な方も安心の介護付有料老人ホームです

介護付有料老人ホーム

愛光苑すざか



安価で品性を重んじた施設です。

「明るく 楽しく 涼やかに」を理念に、スタッフ一同皆様と会える
日を楽しみにしております。

介護の重い方、認知症の方、インスリン投与の方など 一度ご相談ください。
誠意をもって対応致します。

株式会社みらいさい福祉会

入居のお問い合わせ : 026-213-6886

施設の概要

所在地	須坂市大字須坂字上町18番1
施設の名称	介護付有料老人ホーム 愛光苑すぎか
居住の権利形態	利用権方式
利用料の支払方法	月払い方式
入居時の要件	要介護1～要介護5
介護保険	特定施設入居者生活介護
居室区分	全室個室 60室
ご利用定員	60名

こんな施設です

明るく楽しいスタッフが揃っています。

居室にはエアコン、洗面、トイレやベッドが完備されており、寝具については施設でご用意します。(別途費用がかかります)

住宅内には介護スタッフが24時間常駐していますので、もしもの時も安心です。

医療機関との連携体制も整っています。

お食事は3食ご提供させていただきます。地のものをおいしく召し上がっていただけるように工夫しています。(お食事の提供は日清医療食品株式会社への外部委託となります。)

お風呂は機械浴槽や個浴が完備されていますので、どのような状態の方でもご入浴していただくことが可能です。

入居対象者様

介護認定を受けている方(要介護1～要介護5の方)

利用料金のお支払いができる方

身元引受人がいる方

病状が安定している方

*暴力団員又はその関係者、他の入居者に迷惑をかける方は入居をお断り致します。

ご利用料金

敷金	100,000円
月額利用料	50,000円
月額管理費	15,000円
月額食費	58,800円（1日1,960円 30日食した場合）
月額寝具リース	3,300円
その他（居室清掃、洗濯、福祉用具レンタル費用別途）	5,360円～
介護保険利用料	約18,000円～約27,000円

1か月のご利用料金 150,460円より

冬季暖房費（11月～3月） 月額3,000円

*介護保険はご利用金額の1割～3割負担です。医療保険は個人負担です。

*その他詳細につきましてはスタッフにお尋ねください。

医療看護について

協力病院 長野県立信州医療センター

協力医院 田崎内科クリニック

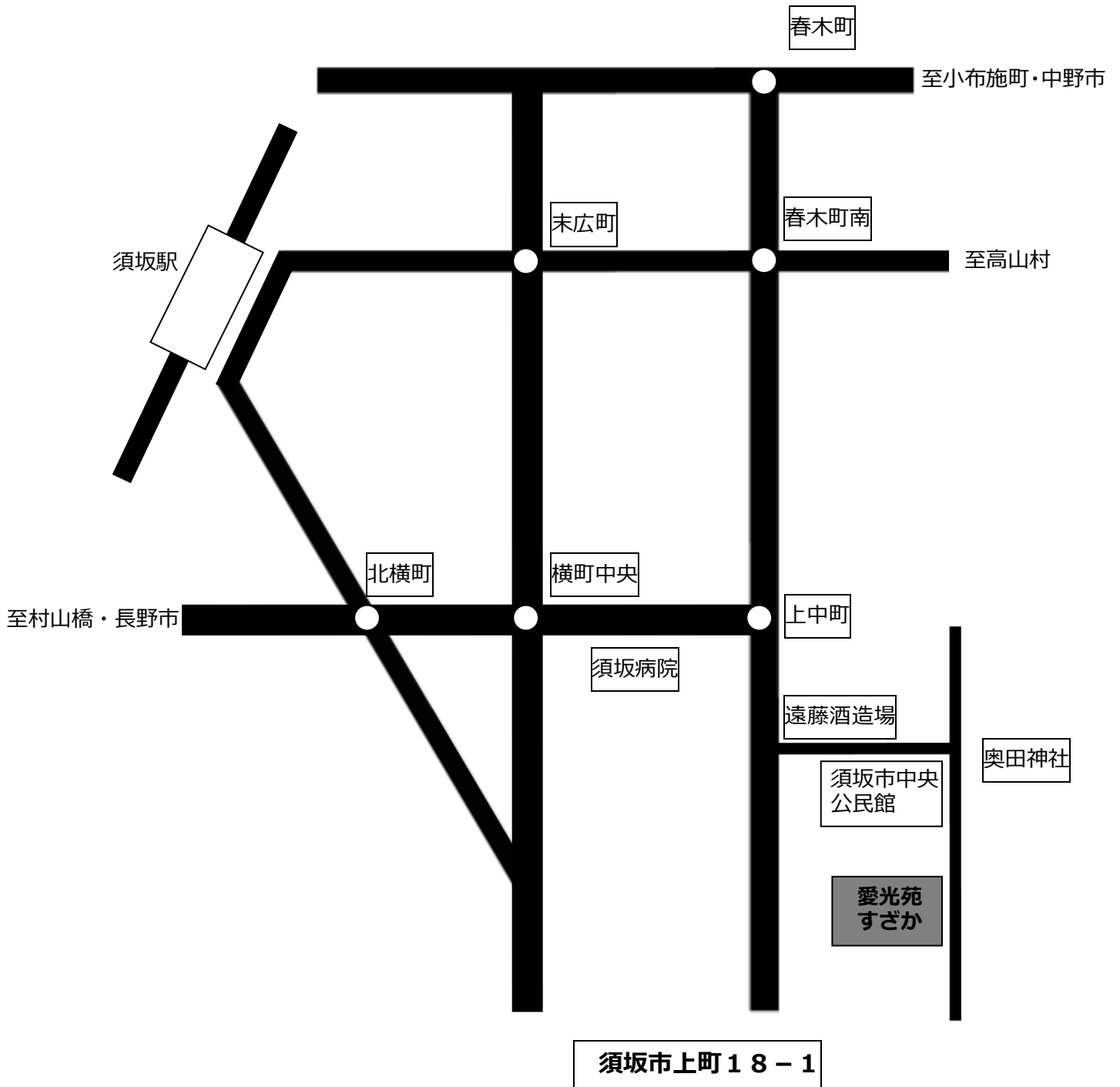
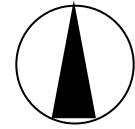
協力歯科医院 すざか歯科クリニック

医療・看護については協力医療機関様との連携により対応させていただきます。
また、施設内にも看護師がおります。必要な場合は往診の手配等も致します。

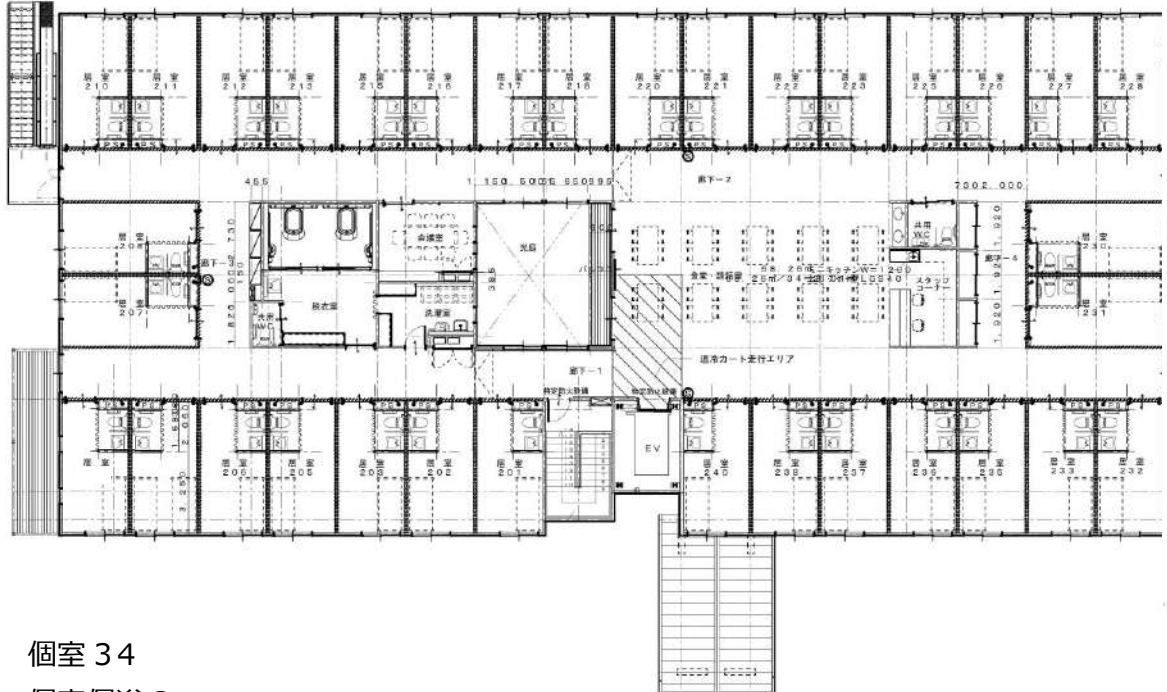
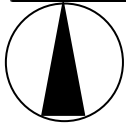
入居のお手続きについて

- 1 お申し込み（お申し込みをされても入居が確定されるわけではありません）
別紙お申込書に必要事項を記載してご提出ください。
- 2 ご本人・ご家族面談及び入居判定会議の開催
入居者ご本人やご家族と面談をさせていただきます。
また、申込書と情報提供票より社内にて入居の可否判断のための会議を開催します。その後判定結果をお知らせします。
- 3 契約
契約書、重要事項説明書のご説明、入居予定日の確定。
敷金のお支払い・月額料金のお支払い。
その後入居となります。
ご利用料金について、利用料・管理費は前払いとなります。
なお、お入り頂くお部屋につきましては、原則施設にて決めさせていただきます。

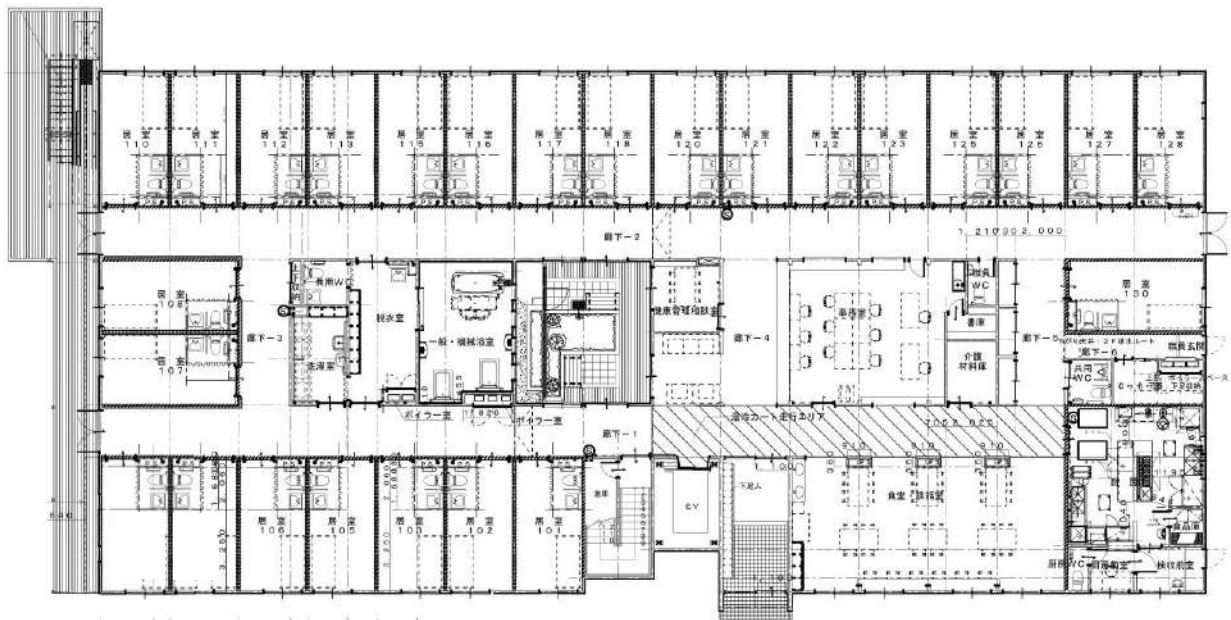
所在地



建物平面



2階 個室 34
個室個浴 2



1階 個室 26
特殊浴槽 1 個浴 1

- 居室設備
緊急通報装置(ナースコール)、トイレ
洗面化粧台、ベッド、エアコン、床暖房
- 居室面積：14.5～15.7㎡

みらいさい福祉会はこんな会社です

理念：明るく 楽しく 涼やかに

方針：雰囲気の良い施設にしましょう。

ご利用の皆様は施設で生活されています。ですから、施設はご利用者皆様にとって過ごしやすい場所であるべきです。雰囲気の良い施設とは、ルールは最低限にして、ご利用者皆様の自由意志を尊重し、あまり細かいことに拘らないおらかな施設ではないでしょうか。また外部の人が施設に一步踏み入れた瞬間に「なんかここは良いな。」と思って頂けるような施設のことだと思います。

事業概要

- ・住宅型有料老人ホーム 愛光苑とよしな (平成 23 年 2 月開所) 安曇野市
- ・住宅型有料老人ホーム 愛光苑あづみの (平成 23 年 5 月開所) 安曇野市
- ・住宅型有料老人ホーム 愛光苑まつもと (平成 25 年 4 月開所) 松本市
- ・サービス付き高齢者向け住宅 愛光苑ありがさき (平成 25 年 11 月開所) 松本市
- ・指定居宅介護支援事業所 愛光苑ケアマネセンター (平成 26 年 2 月開所) 松本市
- ・定期巡回・随時対応型訪問介護看護事業所
愛光苑安曇野サポートセンター (平成 27 年 5 月開所) 安曇野市
- ・地域密着型通所介護事業所
愛光苑安曇野デイサービスセンター (平成 27 年 11 月開所) 安曇野市
- ・介護付有料老人ホーム 愛光苑すざか (平成 30 年 10 月開所) 須坂市
- ・定期巡回・随時対応型訪問介護看護事業所
愛光苑松本サポートセンター (平成 31 年 1 月開所) 松本市
- ・介護付有料老人ホーム 愛光苑いな (令和元年 8 月 30 日子会社化) 伊那市
- ・定期巡回・随時対応型訪問介護看護事業所
愛光苑蟻ヶ崎サポートセンター (令和 3 年 8 月開所) 松本市
- ・サービス付き高齢者向け住宅 みらいふ岡田松岡 (令和 3 年 3 月開所) 松本市