

介護が必要な方も安心の サービス付き高齢者向け住宅が誕生！

愛光苑ありがさき



低料金で高サービスの高齢者向け住宅です。

『明るく 楽しく 涼やかに』を理念にスタッフ一同皆様と
会える日を楽しみにしております。

介護の重い方、身元引受人のいない方、認知症の方、経管栄養の方、インシュリン投与の方など 一度ご相談ください。誠意をもって対応致します。

株式会社みらいさい福祉会

入居のお問い合わせ : 0263-87-5700 まで

施設の概要

所在地	松本市蟻ヶ崎5丁目4番10号
施設の名称	サービス付き高齢者向け住宅 愛光苑ありがさき
居住の権利形態	利用権
利用料の支払方法	月払い方式
入居時の要件	入居時要介護
介護保険	在宅サービス利用可 (愛光苑蟻ヶ崎サポートセンターより介護サービス(定期巡回・ 随時対応型訪問介護看護)を受けることができます。 また、他事業所の介護保険サービスも利用可能です)
居室区分	全室個室 41室(内、夫婦部屋 2室)

こんな施設です

明るく楽しいスタッフが揃っています。

居室にはエアコン、洗面、トイレやベッドが完備されており、寝具については施設でご用意いたします。(別途費用がかかります)

住宅内には愛光苑蟻ヶ崎サポートセンターのスタッフが24時間常駐していますので、もしもの時も安心です。

医療機関との連携体制も整っています。

お食事は3食ご提供させていただきます。地のものをおいしく召し上がっていただけるように工夫しています。(お食事の提供は日清医療食品株式会社への外部委託となります。)

お風呂は機械浴槽や個浴が完備されていますので、どのような状態の方でもご入浴していただくことが可能です。

入居対象者様

- ・介護認定を受けている方(要介護1～要介護5の方)
 - ・利用料金のお支払いができる方
 - ・身元引受人がいる方(いない方もご相談ください)
 - ・生活保護の方
 - ・病状が安定している方
- *暴力団員又はその関係者、他の入居者に迷惑をかける方は入居をお断り致します。

ご利用料金

月額費用

お部屋広さ	利用料	状況把握	寝具貸与	共益費	食費	月額合計	部屋数
①19.25 m ²	42,000 円	5,237 円	3,143 円	15,000 円	57,570 円	122,950 円	2
②19.25 m ²	48,000 円	5,237 円	3,143 円	15,000 円	57,570 円	128,950 円	3 7
③26.12 m ²	70,000 円	10,474 円	6,286 円	25,000 円	115,140 円	226,900 円	1
④31.50 m ²	70,000 円	10,474 円	6,286 円	25,000 円	115,140 円	226,900 円	1

利用料に含まれる内容

- ・ 家賃相当額
- ・ 生活相談
- ・ 健康管理

③、④について1名ご利用の場合、月額合計は160,950円となります。

冬季暖房費：11月～3月、一人あたり月額5,000円必要となります。

(③、④については月額10,000円となります。)

介護保険・医療保健

介護保険、医療保健は別途個人負担となります。

その他詳細につきましては、スタッフにお尋ね下さい。

ご入居の際には、敷金として利用料金の2ヶ月分をお預かりいたします。

医療看護について

協力病院 社会医療法人財団 慈泉会 相澤病院

協力病院 医療法人 村のふくろう 小見山医院

協力歯科医院 井上歯科医院

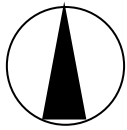
医療・看護については協力医療機関様との連携により対応させていただきます。

必要な場合は往診や訪問看護の手配等も致します。

入居のお手続きについて

- 1 お申込み（お申込みをされても入居が確定されるわけではありません）
別紙お申込書に必要事項を記載してご提出ください。
情報提供票のご提出もあわせてお願いします。
- 2 ご本人・ご家族面談及び入居判定会議の開催
入居者ご本人やご家族と面談をさせていただきます。
また、申込書と情報提供票より社内にて入居の可否判断のための会議を開催します。その後判定結果をお知らせします。
- 3 契約
契約書、重要事項説明書のご説明、入居予定日の確定。
敷金のお支払い・月額料金のお支払い。
その後入居となります。
なお、お入り頂くお部屋につきましては、原則施設にて決めさせていただきます。

所在地



松本市蟻ヶ崎5丁目



アルプス公園入口

愛光苑ありがさき

深志高北



アルプス線
蟻ヶ崎5丁目バス停

深志高校

城山公園入口

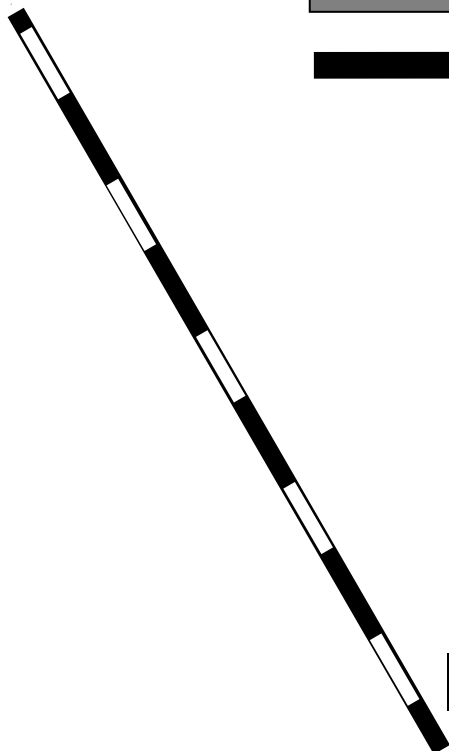
蟻ヶ崎

蟻ヶ崎高校

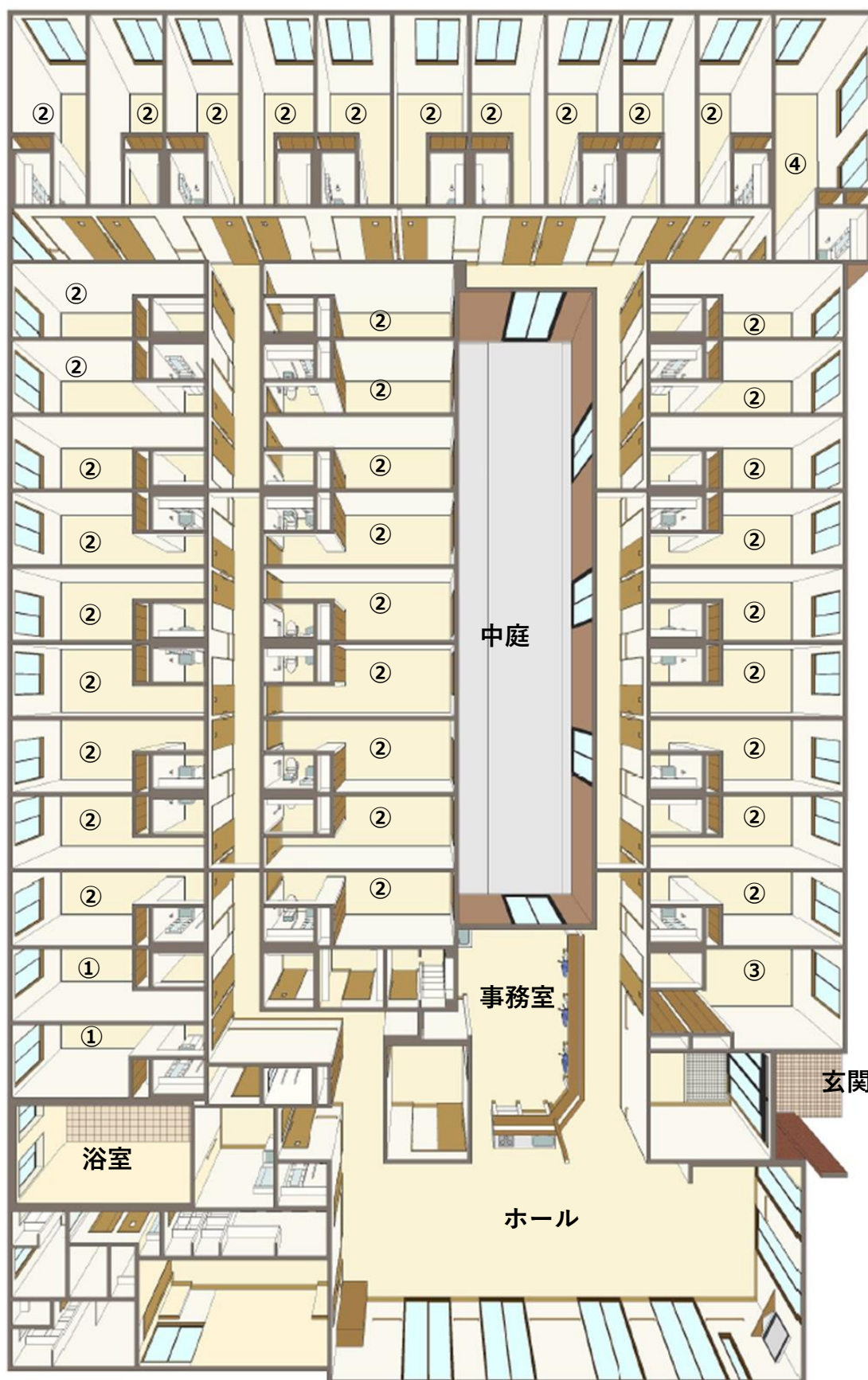
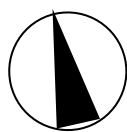
蟻ヶ崎高校

北松本駅

大手一丁目



建物間取り



※数字はお部屋のタイプです。

みらいさい福祉会はこんな会社です

理念： 『 明るく 楽しく 涼やかに 』

方針： 雰囲気の良い施設にしましょう。

ご利用の皆様は施設で生活されています。ですから、施設はご利用者皆様にとって過ごしやすい 場所であるべきです。雰囲気の良い施設とは、ルールは最低限にして、ご利用者皆様の自由意志を尊重し、あまり細かいことに拘らないおらかな施設ではないでしょうか。また外部の人が施設に一步踏み入れた瞬間に「なんかここは良いな。」と思って頂けるような施設のことだと思います。

既存の施設

- ・ 住宅型有料老人ホーム 愛光苑とよしな (平成 23 年 2 月開所) 安曇野市
- ・ 住宅型有料老人ホーム 愛光苑あづみの (平成 23 年 5 月開所) 安曇野市
- ・ 住宅型有料老人ホーム 愛光苑まつもと (平成 25 年 4 月開所) 松本市
- ・ サービス付き高齢者向け住宅 愛光苑ありがさき (平成 25 年 11 月開所) 松本市
- ・ 指定居宅介護支援事業所 愛光苑ケアマネセンター (平成 26 年 2 月開所) 松本市
- ・ 定期巡回・随時対応型訪問介護看護事業所
愛光苑安曇野サポートセンター (平成 27 年 5 月開所) 安曇野市
- ・ 介護付有料老人ホーム 愛光苑すざか (平成 30 年 10 月開所) 須坂市
- ・ 定期巡回・随時対応型訪問介護看護事業所
愛光苑松本サポートセンター (平成 31 年 1 月開所) 松本市
- ・ 介護付有料老人ホーム 愛光苑いな (令和元年 8 月 30 日子会社化) 伊那市
- ・ 定期巡回・随時対応型訪問介護看護事業所
愛光苑蟻ヶ崎サポートセンター (令和 3 年 8 月開所) 松本市
- ・ サービス付き高齢者向け住宅 みらいふ岡田松岡 (令和 3 年 3 月開所) 松本市