

介護が必要な方も安心の 住宅型有料老人ホーム

# 愛光苑とよしな



安価で品性を重んじた施設です。

『明るく 楽しく 涼やかに』を理念にスタッフ一同  
皆様と会える日を楽しみにしております。

介護の重い方、認知症の方、インシュリン投与の方など  
一度ご相談ください。誠意をもって対応致します。

株式会社みらいさい福社会

入居のお問い合わせ : 0263-88-3535 まで

## 施設の概要

所在地	安曇野市豊科5262-1
施設の名称	住宅型有料老人ホーム 愛光苑とよしな
居住の権利形態	利用権方式
利用料の支払方法	月払い方式
入居時の要件	入居時要介護
介護保険	在宅サービス利用可 (併設の愛光苑安曇野サポートセンターより介護サービスを受けることができます。また、他事業所の介護保険サービスも利用可能です)
居室区分	全室個室 30室

## こんな施設です

明るく楽しいスタッフが揃っています。

居室にはエアコン、洗面やベッドが完備されており、寝具については施設でご用意します。(別途費用がかかります)

併設の愛光苑安曇野サポートセンターのスタッフが24時間常駐していますので、もしもの時も安心です。医療機関との連携体制も整っています。

お食事は3食ご提供させていただきます。おいしく召し上がっていただけるように工夫しています。(お食事の提供は日清医療食品株式会社への外部委託となります。)

お風呂は個人浴槽や機械浴槽が完備されていますので、どのような状態の方でもご入浴していただくことが可能です。

## 入居対象者様

- ・介護認定を受けている方(要介護1～要介護5の方)
- ・利用料金のお支払いができる方
- ・身元引受人がいる方(いない方もご相談ください)
- ・病状が安定している方

\*暴力団関係者、他の入居者に迷惑をかける方は入居をお断り致します。

## ご利用料金

敷金	92,000円（家賃の2か月分）
月額家賃	46,000円
月額管理費	36,000円（施設の維持管理費用として）
月額食費	59,670円（1日1,989円 30日食した場合）

### 1か月のご利用料金 141,670円

- \*寝具リースが1か月当り3,142円別途必要です。
- \*冬季暖房費月額3,000円が必要となります。（11月～3月）
- \*介護保険、医療保険は別途個人負担となります。
- \*その他詳細につきましてはスタッフにお尋ねください。

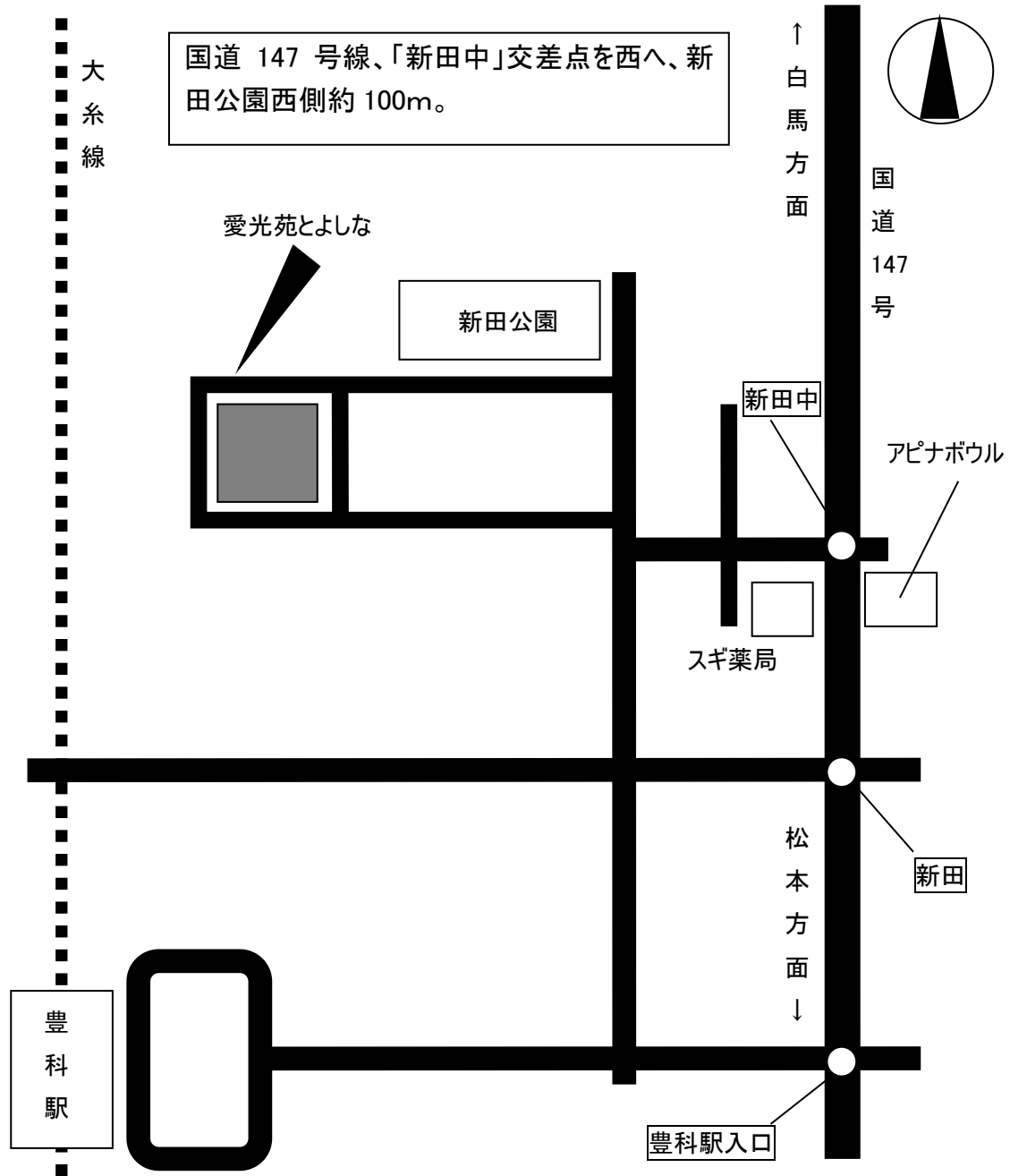
## 協力医療機関

協力医療機関	安曇野赤十字病院
協力医療機関	荻原内科クリニック
協力歯科医院	堀金歯科医院

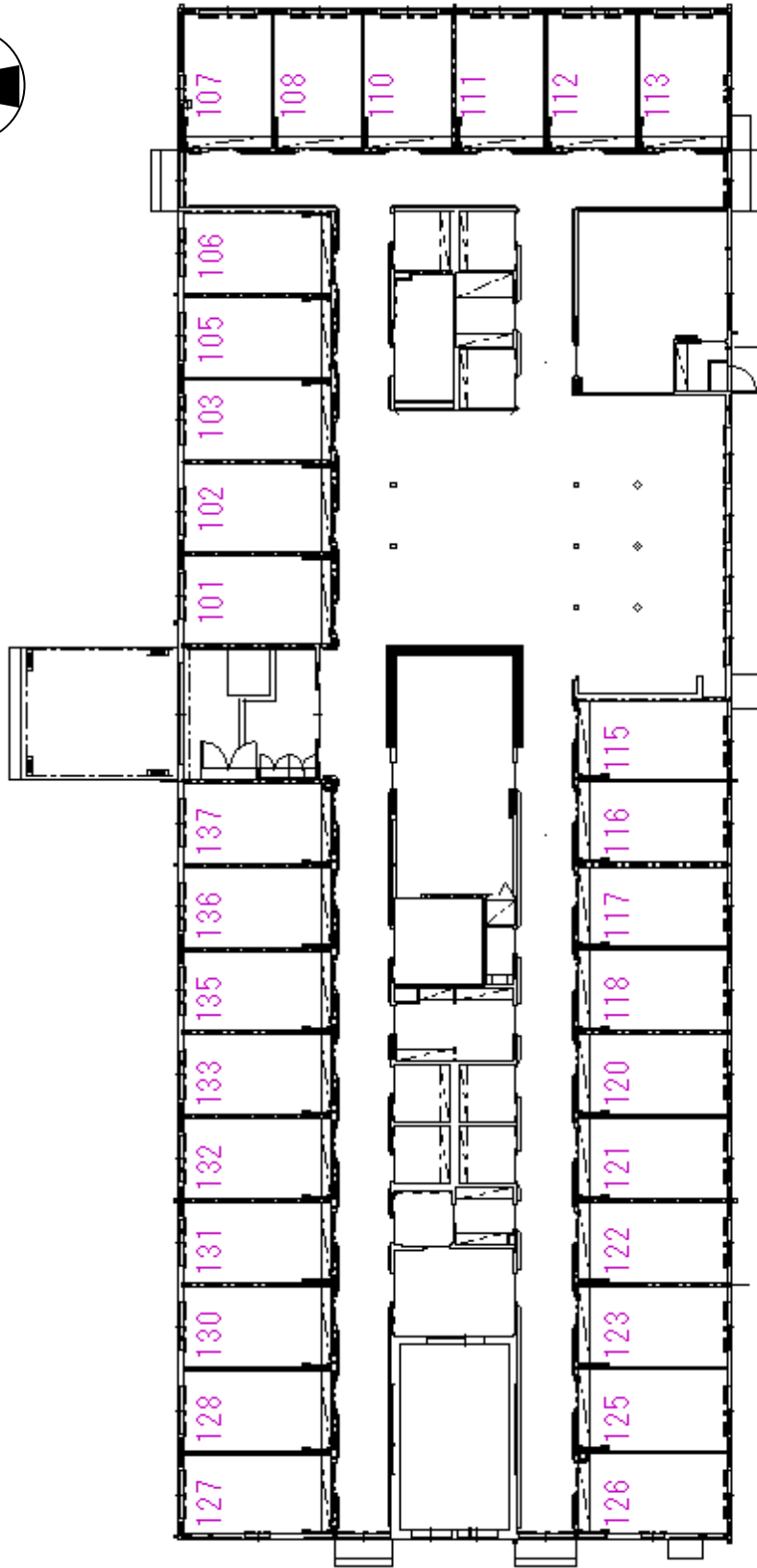
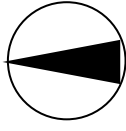
## 入居のお手続きについて

- 1 お申込み（お申込みをされても入居が確定されるわけではありません）  
別紙お申込書に必要事項を記載してご提出ください。  
情報提供票のご提出もあわせてお願いします。
- 2 ご本人・ご家族面談及び入居判定会議の開催  
入居者ご本人やご家族と面談をさせていただきます。  
また、申込書と情報提供票より社内にて入居の可否判断のための会議を開催します。その後判定結果をお知らせします。
- 3 契約  
契約書、重要事項説明書のご説明、入居予定日の確定。  
敷金・月額料金のお支払い。  
その後、入居となります。  
ご利用料金について、利用料・管理費は前払いとなります。なお、お入り頂くお部屋につきましては、原則施設にて決めさせていただきます。

所在地



建物平面



## みらいさい福祉会はこんな会社です

理念： 『 明るく 楽しく 涼やかに 』

方針： 雰囲気の良い施設にしましょう。

ご利用の皆様は施設で生活されています。ですから、施設はご利用者皆様にとって過ごしやすい場所であるべきです。雰囲気の良い施設とは、ルールは最低限にして、ご利用者皆様の自由意志を尊重し、あまり細かいことに拘らないおおらかな施設ではないでしょうか。また外部の人が施設に一步踏み入れた瞬間に「なんかここは良いな。」と思って頂けるような施設のことだと思います。

## 事業概要

- ・ 住宅型有料老人ホーム 愛光苑とよしな (平成 23 年 2 月開所) 安曇野市
- ・ 住宅型有料老人ホーム 愛光苑あづみの (平成 23 年 5 月開所) 安曇野市
- ・ 住宅型有料老人ホーム 愛光苑まつもと (平成 25 年 4 月開所) 松本市
- ・ サービス付き高齢者向け住宅 愛光苑ありがさき (平成 25 年 11 月開所) 松本市
- ・ 指定居宅介護支援事業所 愛光苑ケアマネセンター (平成 26 年 2 月開所) 松本市
- ・ 定期巡回・随時対応型訪問介護看護事業所  
愛光苑安曇野サポートセンター (平成 27 年 5 月開所) 安曇野市
- ・ 介護付有料老人ホーム 愛光苑すざか (平成 30 年 10 月開所) 須坂市
- ・ 定期巡回・随時対応型訪問介護看護事業所  
愛光苑松本サポートセンター (平成 31 年 1 月開所) 松本市
- ・ 介護付有料老人ホーム 愛光苑いな (令和元年 8 月 30 日子会社化) 伊那市
- ・ 定期巡回・随時対応型訪問介護看護事業所  
愛光苑蟻ヶ崎サポートセンター (令和 3 年 8 月開所) 松本市
- ・ サービス付き高齢者向け住宅 みらいふ岡田松岡 (令和 3 年 3 月開所) 松本市